



**Tervishoiusüsteemi kvaliteet**  
**KLIINILISTE AUDITITE OLULISUS**

Mari Mathiesen  
25/04/2013

---

---

---

---

---

---

---

---

**WHO määratlus**

- tervishoiuteenus on kvaliteetne, kui see vastab
  - patsiendi vajadustele ja ootustele,
  - erialaselt aktsepteeritud nõuetele,
  - ühiskonna seadusandlikele ja eetilistele põhimõtetele,
  - tagab patsiendi heaolu ja parima võimaliku tulemuse
  - on osutatud põhimõttel - maksimaalne tulemus võimalikult madalate kulutustega

---

---

---

---

---

---

---

---

**Üksmeelne hoiak – ravikvaliteet on oluline**

Kuidas seda saavutada ja kas see on objektiviseeritav?

- Kvaliteetse all mõistetakse vastavust standardile
  - see selgub mõõtmise tulemusena
- Standardi kehtestamine vajab eelteadmisi sellest, mis on:
  - hea tulemus
  - peamised faktorid selle saavutamiseks

---

---

---

---

---

---

---

---

**Donabediani mudel kvaliteedi hindamiseks**

STRUKTUUR	PROTSESS	VÄLJUND/TULEMUS
<ul style="list-style-type: none"> <li>• õigusruum</li> <li>• taristu</li> <li>• personal</li> </ul>	<ul style="list-style-type: none"> <li>• õigusaktid</li> <li>• ravijuhendid</li> <li>• standardid</li> </ul>	<ul style="list-style-type: none"> <li>• pädevad teenuse osutajad ja kohased tingimused</li> <li>• tõenduspõhine ja kuluefektiivne ravi</li> <li>• ravikvaliteedi varieeruvuse vähenemine</li> </ul>
<ul style="list-style-type: none"> <li>• Litsentseerimine ja sertifitseerimine</li> <li>• tegevusluba ja registreering registris</li> </ul>	<ul style="list-style-type: none"> <li>• dokumentide kontroll</li> <li>• kliinilised auditid</li> <li>• indikaatorid</li> <li>• tagasiside</li> <li>• analüüs</li> </ul>	<ul style="list-style-type: none"> <li>• paremad ravitulemused</li> <li>• paranenud elulemus (populatsioon)</li> <li>• ressursside optimaalne kasutamine</li> </ul>

---

---

---

---

---

---

---

---

---

---

**Kvaliteet on haigekassa arengukavas olulisel kohal**

- Toetame kvaliteedistandardite väljatöötamist ja juurutamist
  - Eesti ravijuhendid ja indikaatorid
  - koolitused, rahvusvaheliste ekspertide kaasamine
- Toetame kvaliteedi hindamist ja tõhustame järelevalvet
  - kaasajastame kliiniliste auditite läbiviimise põhimõtted
  - 5 kliinilist auditit aastas
  - HVA tagasisidearuanne
  - perearsti kvaliteedisüsteem

Koostöös TÜ arstiteaduskonna, eriaseltside jt osapooltega

5

---

---

---

---

---

---

---

---

---

---

**Ravikindlustuse toetus tervishoiusüsteemi kvaliteedile on mitmekülgne**



6

---

---

---

---

---

---

---

---

---

---

**RAVIJUHEND**

### Töenduspõhine ravijuhend annab standardi

- Eesti ravijuhendite koostamise KÄSIRAAMAT
- RAVIJUHENDITE NÕUKODA
- näidisravijuhend Täiskasvanute kõrgvererõhktõve käsitus esmatasandil
- VEEBILEHT [www.ravijuhend.ee](http://www.ravijuhend.ee)

- koolitused
- rakenduskava ja indikaatorite jälgimine
- tagasiside
- patsiendijuhendid

7

---

---

---

---

---

---

---

---

**RAVIJUHEND**

### Eesti ravijuhendite kaasajastatud põhimõtted

- METOODILISUS - teema algatamisest tulemuste hindamiseni
- LÄBIPAISTVUS - huvide deklareerimine
- TÕENDUSPÕHISUS - kvaliteet hinnatud
- EESTIKESKSUS – kohaliku tervishoiukorraldust arvestav
- KULUEFEKTIIVSUS - majanduslike aspektide hindamine
- SELGUS - soovitude sõnastamine kindlatel põhimõtetel
- PATSIENDILE FOKUSSEERITUS - isiku perspektiiv, ohutus
- TULEMUSI HINDAV – indikaatorite määramine ja mõõtmine

8

---

---

---

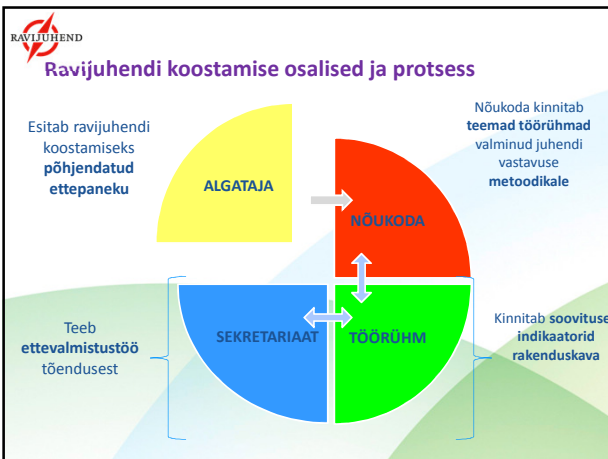
---

---

---

---

---




---

---

---

---

---

---

---

---

**RAVIJUHEND** Ravijuhendite nõukoda tegutseb Tartu Ülikooli arstiteaduskonna juhtimisel

**kaasates seotud osapooli**

- TÜ Tervishoiu Instituut
- Tervishoiu Kõrgkool
- Eesti Arstide Liit
- Eesti Perearstide Selts
- Eesti Õdede Liit
- Eesti Haiglate Liit
- Eesti Puuetega Inimeste Koda
- Tervise Arengu Instituut
- Ravimiamet
- Sotsiaalministeerium
- Eesti Haigekassa

10

---

---

---

---

---

---

---

---

---

---

**RAVIJUHEND** Ettevalmistamisel uued Eesti ravijuhendid

2012 valitud juhendite teemad koos kinnitatud käsitusalaadega

1. Ärevushäirete käsitus perearstiabis
2. Lamatiste ennetus ja hooldus
3. Täiskasvanute astma käsitus perearstiabis

2013 valitud ravijuhendite teemad

1. Ägeda valuga patsientide perioperatiivne käsitus
2. Juhend tagamaks patsientidele ohutu perioperatiivne käsitus
3. Bariaatrilise patsiendi käsitus

11

---

---

---

---

---

---

---

---

---

---

**Uus arendusprojekt:**  
**KLIINILISTE AUDITITE PARIM PRAKTIKA**

Eesmärk: kvaliteedi hindamise toetamine tervishoius

Tegevused:

- Eesti auditite käsiraamat, mis põhineb parimal rahvusvahelisel praktilal
- veebipõhine platvorm andmete sisestamiseks
- testimine 3 auditiga
- koolitused

Koostöös TÜ arstiteaduskonna ja erialaseltsidega, rahvusvaheline ekspertiis

12

---

---

---

---

---

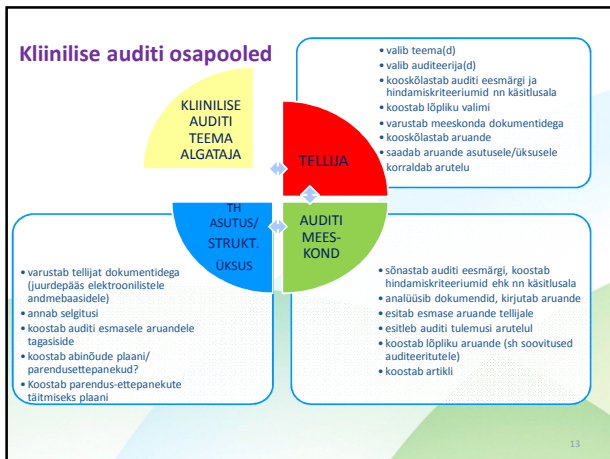
---

---

---

---

---




---

---

---

---

---

---

---

---

---

---

---

---




---

---

---

---

---

---

---

---

---

---

---

---




---

---

---

---

---

---

---

---

---

---

---

---

**Kokkuvõte: kvaliteet jääb haigekassa fookusesse**

- Tõendus põhjus ja rahvusvaheline kogemus on kättesaadavad, teavet tuleb kasutada
- Ravijuhendid → seavad standardid, tulemusnäitajad
- Standardite täitmist tuleb hinnata → mõõtmine, registrid, analüüs, auditid, parendustegevused
- Haigekassa huvi → lisaks kontrollile toetada tegevusi, mis aitavad kaasa parimate praktikate juurutamisele Eestis
- Miks? → ravikindlustatutele kvaliteetsete teenuste tagamiseks

---

---

---

---

---

---

---

---

**Dr. Charles D. Shaw**

- Lõpetanud Londoni Ülikooli arstiteaduskonna, Inglismaal.
- Ekspert Kanada Haiglate Akrediteerimise nõukogus (Canadian Council on Hospital Accreditation, nüüd Kanada Akrediteerimine, 1975-1978 )
- President Rahvusvahelise Tervishoiukvaliteedi Ühingu (International Society of Quality in Health, 1995-1997 )
- Töötanud paljudes riikides, luues kvaliteedijuhtimise süsteeme koostöös
  - tervishoiuministeeriumite,
  - Maailma Terviseorganisatsiooniga (WHO),
  - tehniliste asutuste ja
  - rahvusvaheliste rahastajatega.

17

---

---

---

---

---

---

---

---